



*earning every day-ahead your trust  
stepping forward to the future*

**opcom** operatorul pieței de energie electrică și de gaze naturale din România

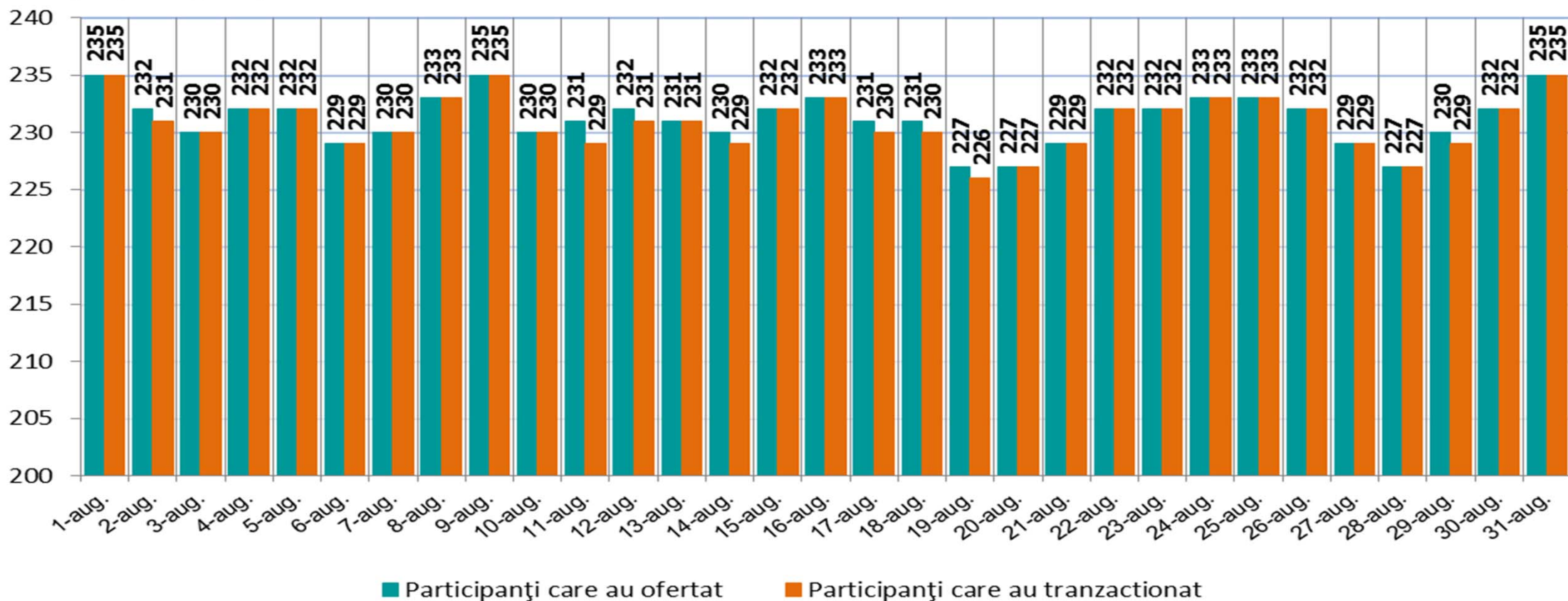
---

# **Funcționarea Pieței pentru Ziua Următoare în perioada 01 – 31 august 2016**

---

## Numărul de participanți care au ofertat și tranzacționat pe PZU în perioada 01 – 31 august 2016

[nr. participanti]



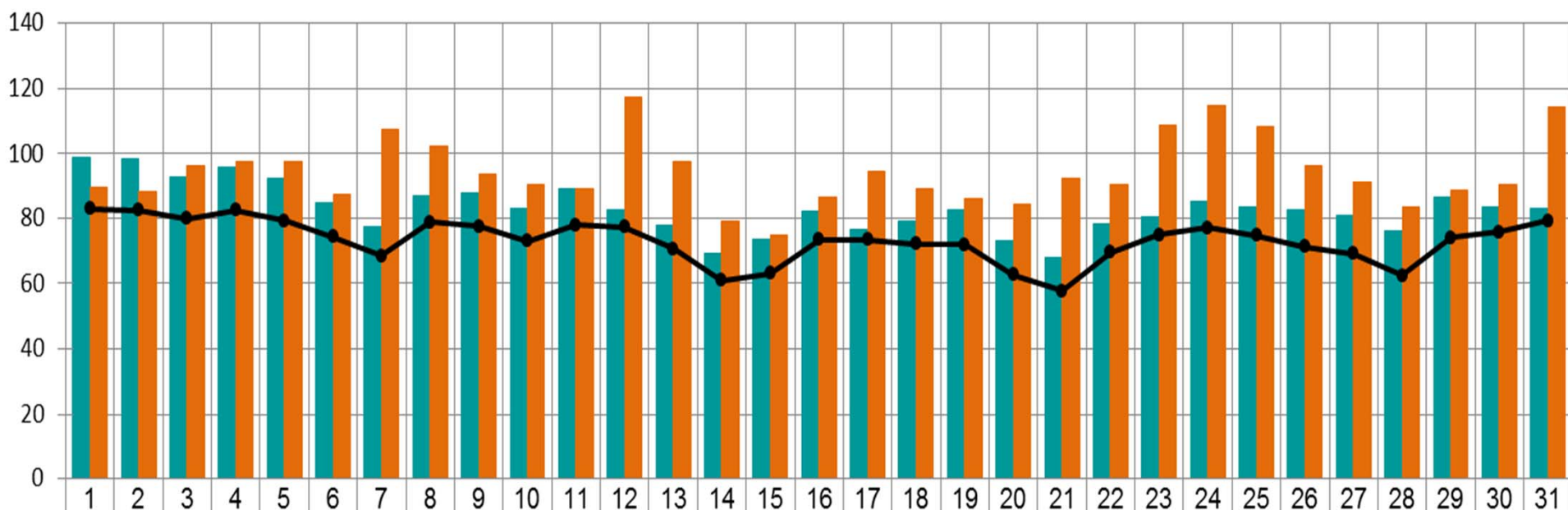
**Nr. maxim al participanților care au ofertat = 235**

**Nr. mediu al participanților care au ofertat = 231**

**Nr. mediu al participanților care au tranzacționat = 231**

## Volumele zilnice de energie electrică oferite și tranzacționate în perioada 01 - 31 august 2016

[GWh]



**Volumul ofertelor cumpărare = 2.572 GWh**

**Volumul ofertelor vânzare = 2.927 GWh**

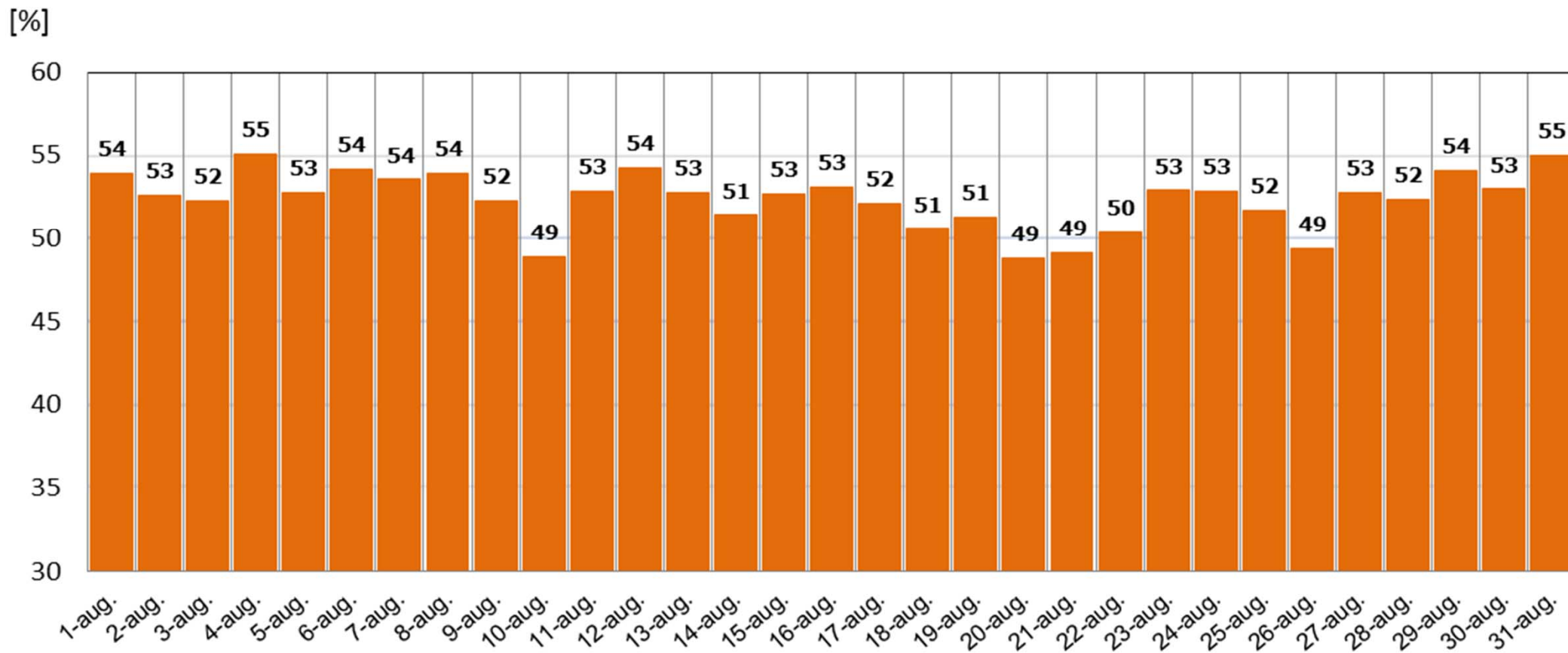
**Volumul total tranzacționat = 2.268 GWh**



*earning every day-ahead your trust  
stepping forward to the future*

**opcom** operatorul pieței de energie electrică și de gaze naturale din România

## Ponderea zilnică a tranzacțiilor pe PZU în prognoza consumului intern în perioada 01 - 31 august 2016



**Ponderea medie = 52,41 %**

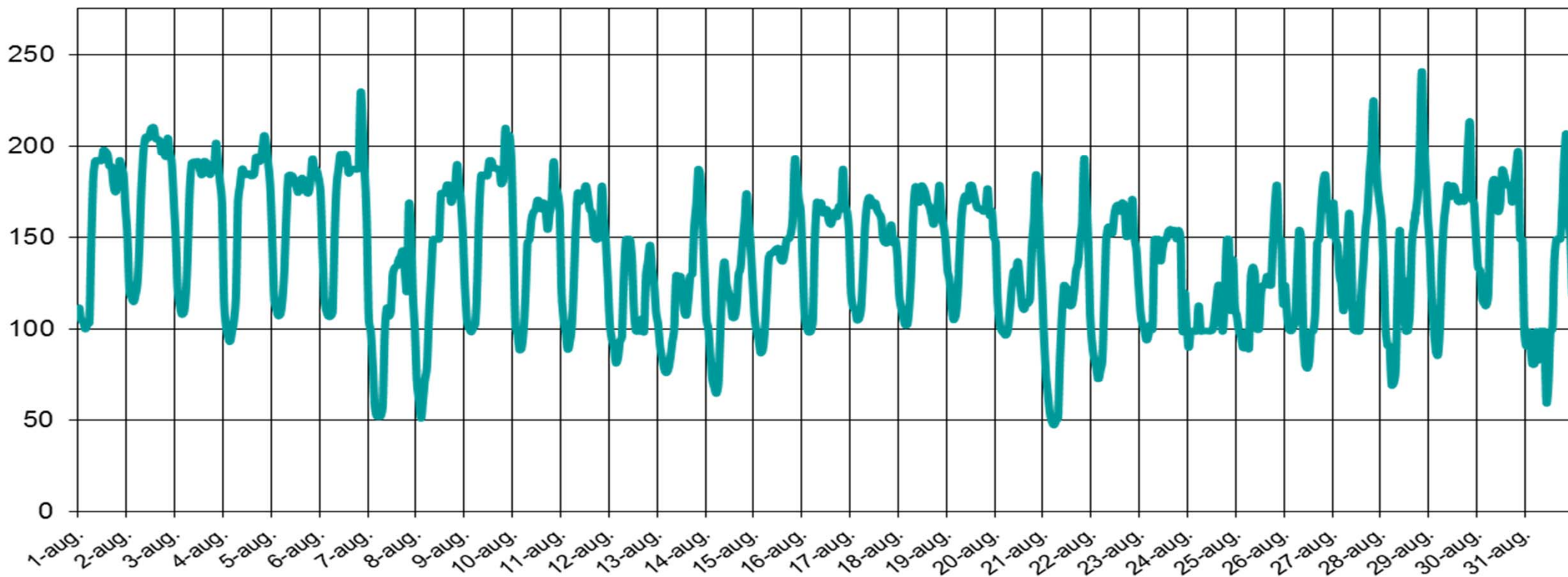


*earning every day-ahead your trust  
stepping forward to the future*

**opcom** operatorul pieței de energie electrică și de gaze naturale din România

## Prețul de Închidere a Pieței în perioada 01 - 31 august 2016

[LEI/MWh]



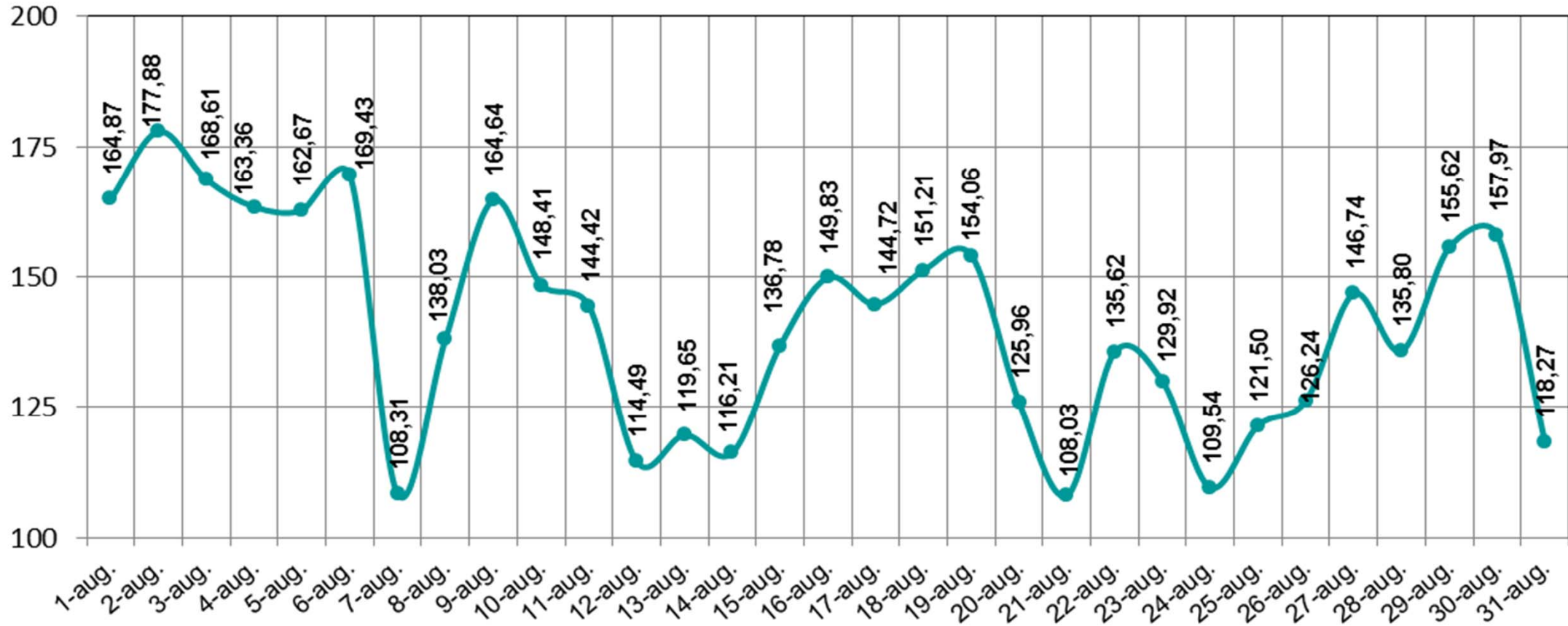
**PIP max. = 241 lei / MWh**

**PIP min. = 47,4 lei / MWh**



## Prețul de Închidere a Pieței (medie zilnică aritmetică) realizat în perioada 01 - 31 august 2016

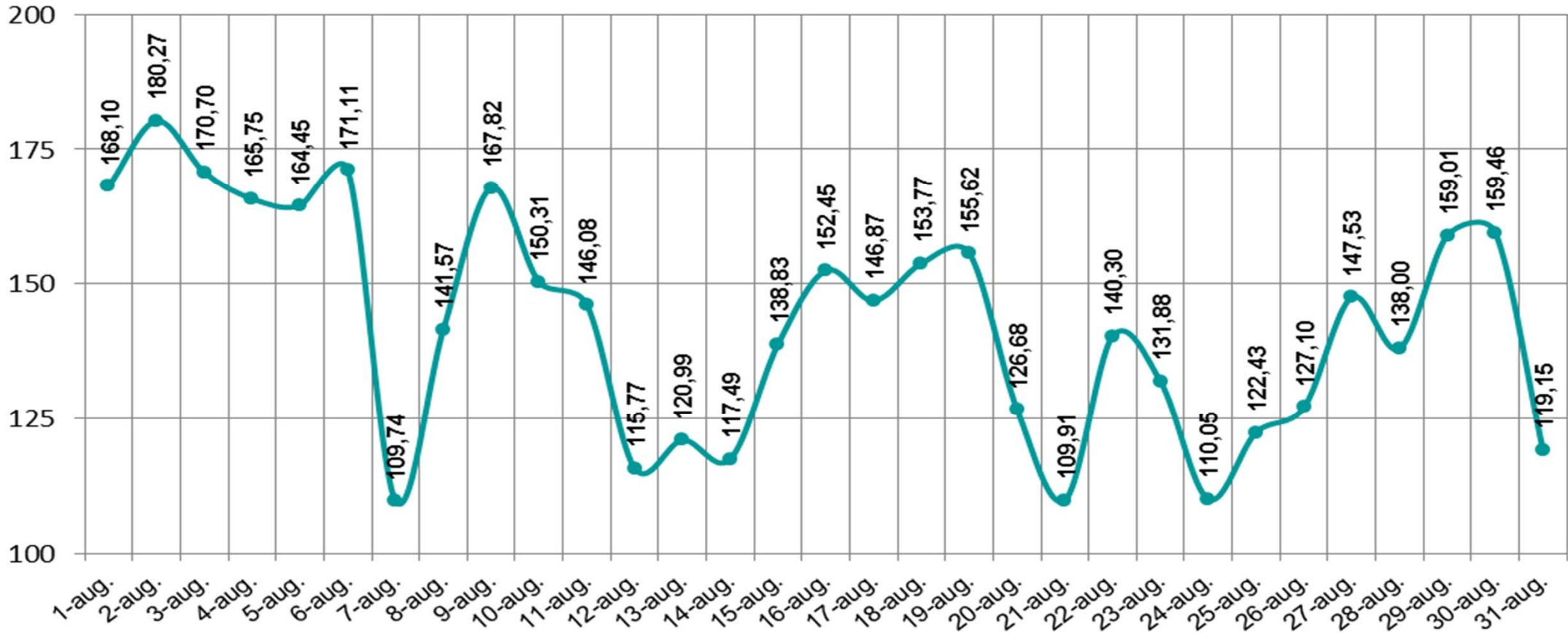
[LEI/MWh]



PIP mediu aritmetic = 140,93 lei / MWh

## Prețul de Închidere a Pieței (medie zilnică ponderată) realizat în perioada 01 - 31 august 2016

[LEI/MWh]



PIP mediu ponderat = 143,84 lei / MWh

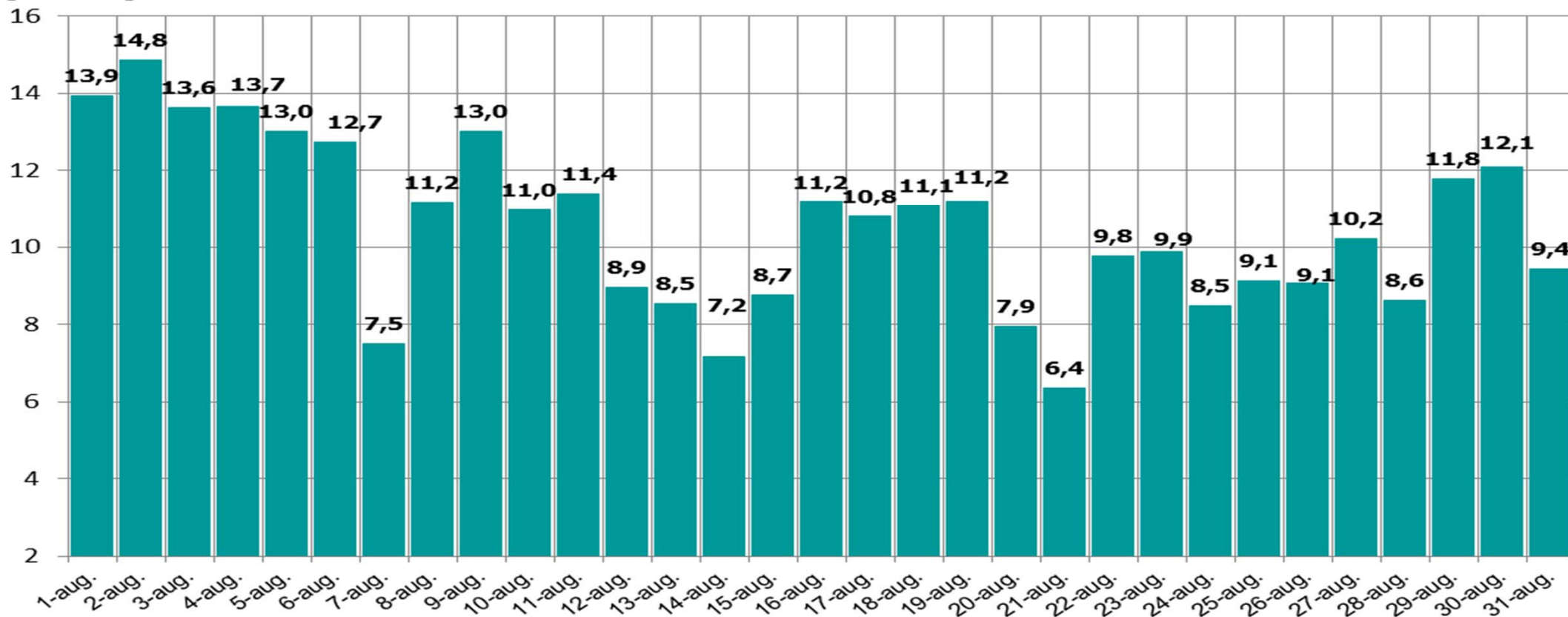


*earning every day-ahead your trust  
stepping forward to the future*

**opcom** operatorul pieței de energie electrică și de gaze naturale din România

## Evoluția zilnică a volumelor valorice tranzacționate în perioada 01 - 31 august 2016

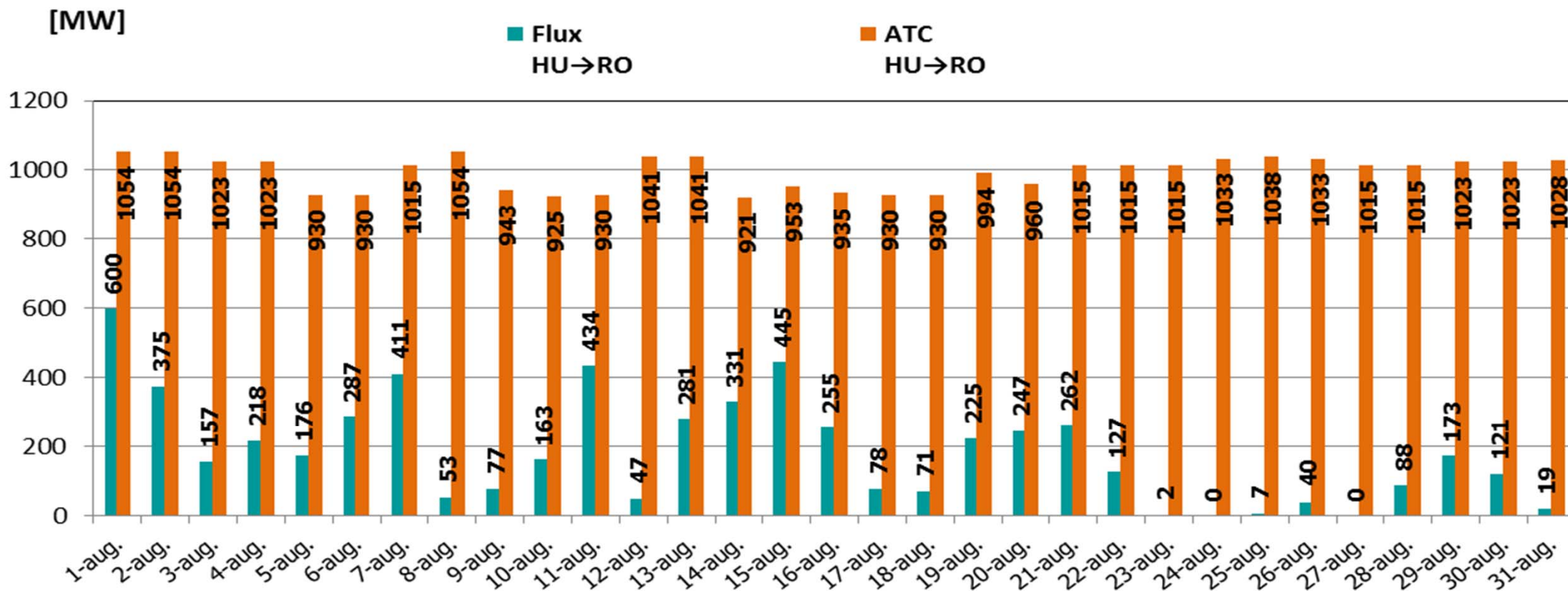
[mil. LEI]



**Volum valoric total tranzacționat = 326,19 mil. Lei**



## ATC și fluxurile pe sensul HU→RO în perioada 01 – 31 august 2016

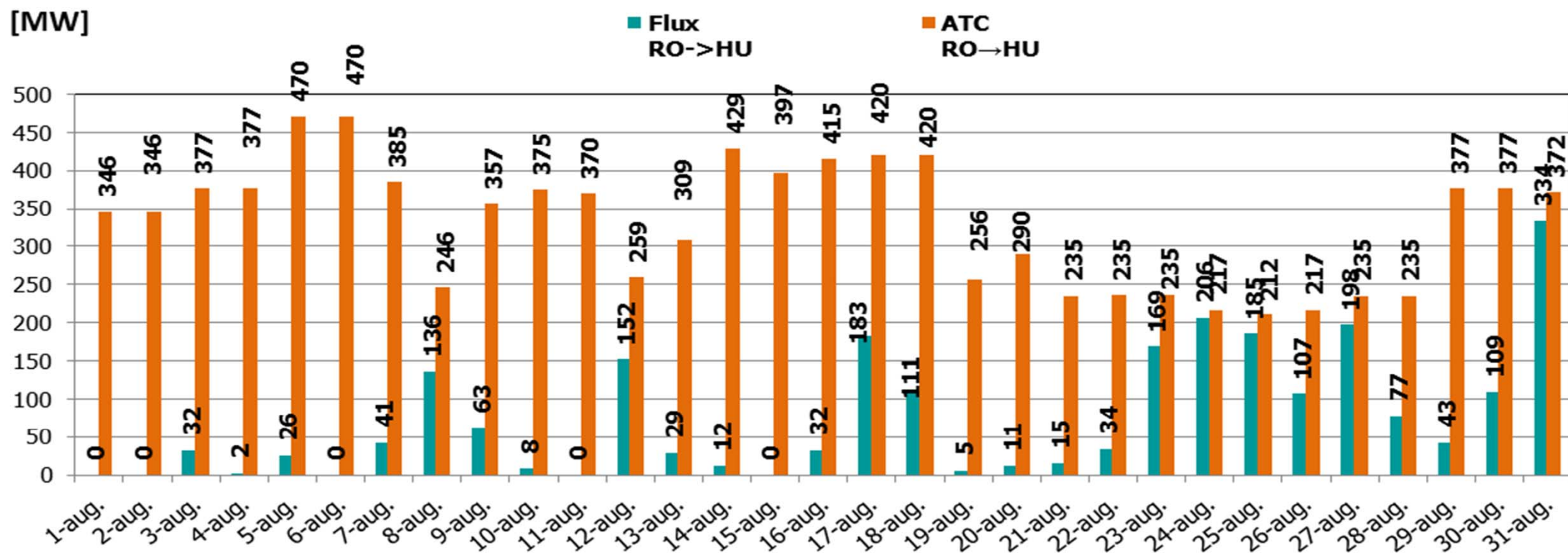


ATC mediu orar = 995 MW

IMPORT (medie orară) = 186,1 MW

CU = 18,7 %

## ATC și fluxurile pe sensul RO→HU în perioada 01 – 31 august 2016



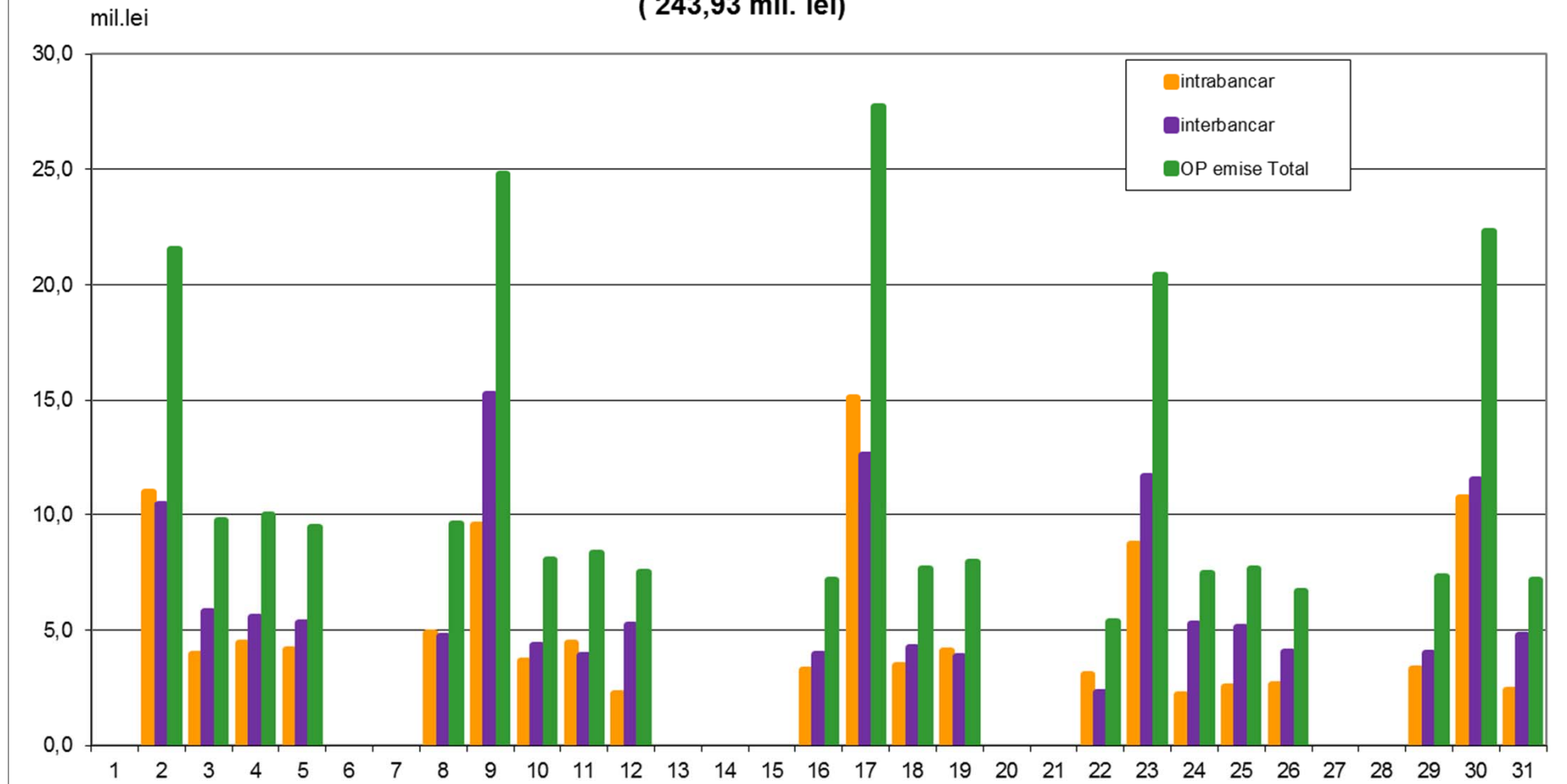
ATC mediu orar = 331 MW  
 EXPORT (medie orară) = 74,9 MW  
 CU = 22,6 %



earning every day-ahead your trust  
stepping forward to the future

operatorul pieței de energie electrică și de gaze naturale din România

### Valoarea OP emise pentru livrari aferente perioadei 01.08 - 31.08.2016 ( 243,93 mil. lei)





*earning every day-ahead your trust  
stepping forward to the future*

operatorul pieței de energie electrică și de gaze naturale din România

---

## **Date de sinteză privind tranzacționarea pe Piața Intrazilnică în perioada 01 - 31 august 2016**

**Nr. de participanți activi (care au ofertat) = 44**

**Nr. oferte de vânzare = 4.903**

**Nr. oferte de cumpărare = 3.895**

**Nr. de tranzacții încheiate = 3.904**

**Cantitate tranzacționată = 8.739,600 MWh**

**Preț mediu ponderat = 128,42 Lei/MWh**

**Valoare totală a tranzacțiilor încheiate = 1.122.314,83 Lei**